



*La prima stampante fiscale Ditrone network  
sviluppata con tecnologia telematica*



**Siamo un passo avanti.  
Nasce la nuova stampante telematica Ditrone network,  
per l'invio dei corrispettivi.**

La nuova stampante telematica, oltre ad avere l'innovativa tecnologia per la trasmissione dei corrispettivi, presenta soluzioni avanzate per migliorare l'esperienza di vendita, tra le quali: la nuova tastiera di servizio a scomparsa con display 2x16 retro illuminato, la porta USB frontale e il sensore di quasi/fine carta.

La stampante con caricamento "easy-loading", nelle versioni con testina da 58 e 80mm, permette di stampare Barcode, QRcode e grafica su documenti non fiscali, con massima velocità. Il sistema di auto-calibrazione e l'auto-cutter riducono al minimo gli interventi manuali.

Un nuovo design accompagna il cuore tecnologico della stampante, garantendo ergonomia e funzionalità, in una forma compatta e minimale.

#### **"Stay connected"**

Le connessioni alla stampante è garantita da porte USB, micro USB, ethernet e WIFI\* con le quali è possibile collegare PC, tablet e smartphone, oltre a periferiche come scanner, bilance e POS.

**ditrone network**  
soluzioni per il mondo retail

**Ditron**  
*i-T*

 **SAREMA**  
*T<sup>2</sup>*

 **SWEDA**  
*Trade*

 **Distribution  
Systems**  
*RT300*

 **SUPREMA**  
*ETA*

 **VIS elettronica**  
*TP500*

## Principali caratteristiche tecniche

### stampante

termica da 58 e 80mm, risoluzione 8 dots/mm, velocità di stampa: 220mm/sec - easyloading  
 diametro rotolo max: 80mm  
 larghezza rotolo: 58 / 60 / 80mm  
 sistema di caricamento easy-loading e auto-cutter (parziale e totale)

### periferiche:

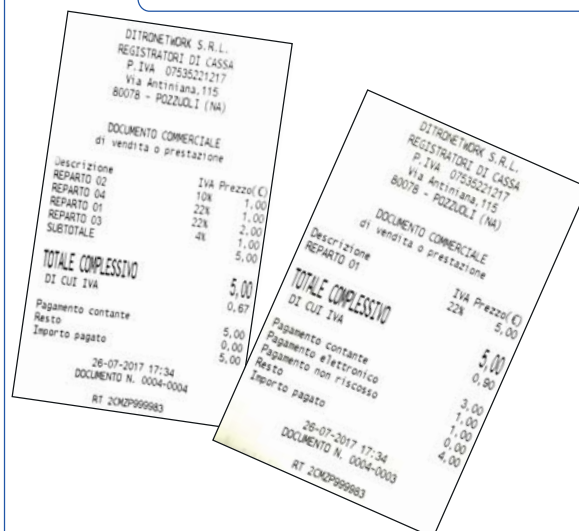
- tastiera di servizio estraibile 28 tasti meccanici con display 2x16, retro illuminato
- tastiere 32 e 66 tasti (6 programmabili) con display operatore 2x20 regolabile
- display "design" 2x20 LCD retro illuminato
- display con tecnologia VFD con altezza regolabile

### connessioni:

2 porte specifiche per tastiere e display - 2 porte RS232  
 1 USB (frontale) - 1 microUSB - 1 ethernet  
 - WIFI\* - Jack cassetto - alimentazione 24V 3A



## Nuovo documento commerciale



Documento commerciale di vendita, reso e annullato, secondo le nuove direttive dell'Agenzia delle Entrate.

tasti capacitivi retro illuminati avanzamento carta, accensione e ripristino

### principali collegamenti



\* opzionale



**ditronetwork** s.r.l. Unipersonale  
 Via Antiniana 115 - 80078 Pozzuoli (NA) - Italy  
 t +039 0812428557 - Fax +39 0812428552  
 e info@ditronetwork.com | www.ditronetwork.com  
 P.IVA/C.F. 07535221217

seguici su:

